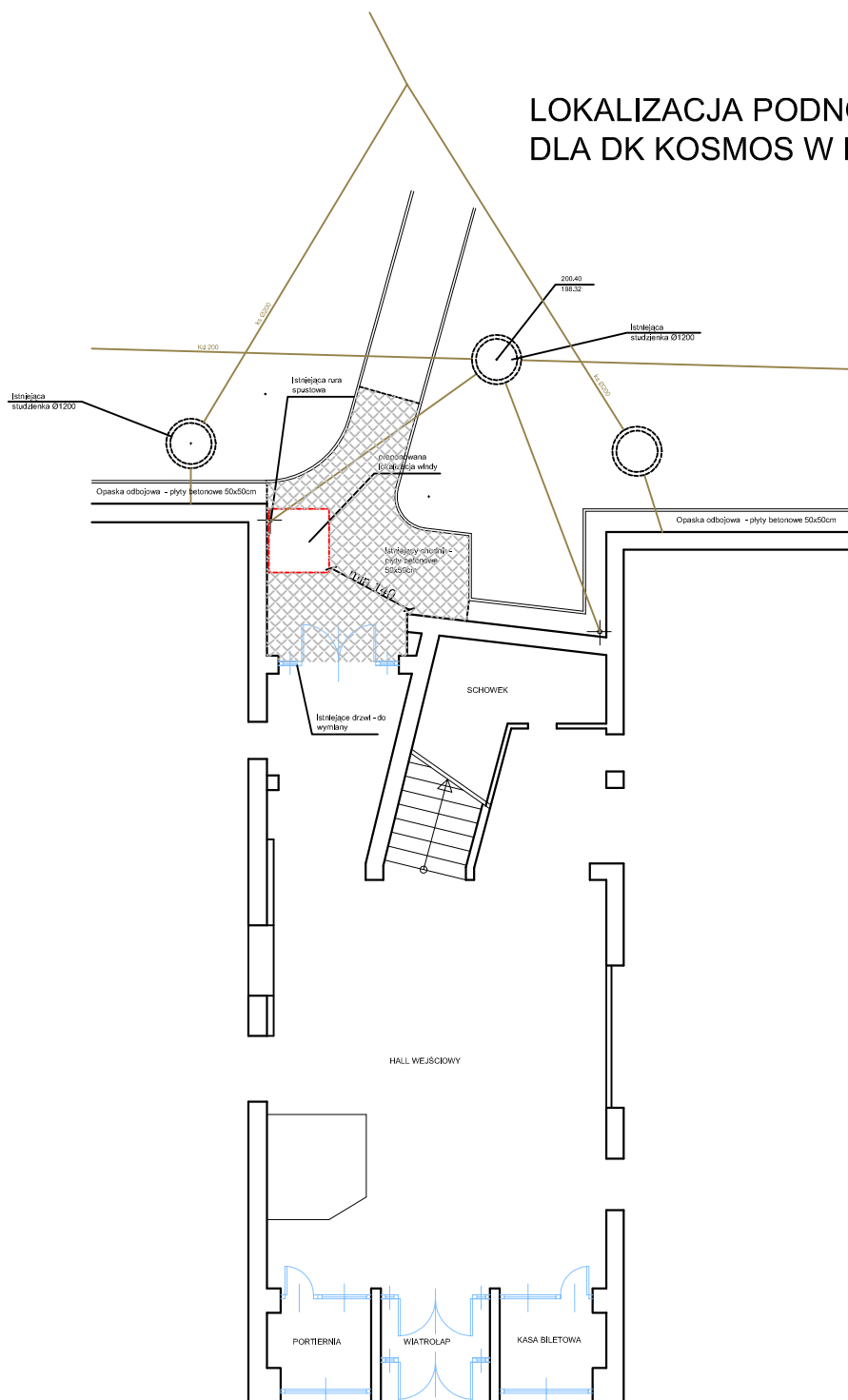


## LOKALIZACJA PODNOŚNIKA DLA NIEPEŁNOSPRAWNYCH DLA DK KOSMOS W DĘBICY - załącznik nr 1 do PFU



### WYKAZ ROBÓT DLA LOKALIZACJI PODNOŚNIKA:

- PRZEBUDOWA ISTN. RURY SPUSTOWEJ;
- MONTAŻ DRUGIEJ RURY SPUSTOWEJ PRZED PODNOŚNIKIEM, DOŁĄCZENIE JEJ DO ISTN. STUDNI;
- REMONT NAWIERZCHNI CHODNIKA W OBRĘBIE PODNOŚNIKA (KOSTKA BRUKOWA) - 19,07 m<sup>2</sup>;
- WYCIĘCIE JEDNEGO PRZĘŚLA BARIERKI NA TARASIE + WYPROFILOWANIE DO WYJŚCIA Z WINDY;
- REMONT NAWIERZCHNI CHODNIKA PRZED GŁÓWNYM WEJŚCIEM - LIKWIDACJA STOPNIA SCHODOWEGO;
- WYMIANA ŚLUSARKI Z WYJŚCIA OD STRONY PÓŁNOCNEJ (MIN. SZER. NETTO SKRZYDŁA 90 CM).